



makes a difference



# CZYSZCZENIE WYKŁADZIN TEKSTYLNYCH

PROFESSIONAL



## Tekstylne pokrycia podłogowe – jak o nie zadbać?

Wykładziny dywanowe i tapicerowane meble nadają pomieszczeniom niepowtarzalny klimat. Ale jedynie pod warunkiem, że są czyste! Tylko odpowiednia dbałość o tekstylne pokrycia podłogowe i tapicerki meblowe gwarantuje przebywającym wśród nich ludziom właściwy komfort. Ważne, aby ta dbałość zapewniała równocześnie długotrwałą ochronę mebli tapicerowanych i wykładzin dywanowych, by mogły one służyć jak najdłużej. Kärcher poleca skuteczne technologie gwarantujące zarówno skuteczne usuwanie zanieczyszczeń i plam jak i impregnację wykładzin tekstylnych.



## Spis treści

Skuteczność, wydajność, środowisko	Strona 4
Czyszczenie zachowawcze	Strona 6
Czyszczenie pielęgnacyjne	Strona 10
Czyszczenie metodą kapsułkowania	Strona 12
Czyszczenie zasadnicze	Strona 14
Usuwanie plam	Strona 17
Środki czyszczące Kärcher	Strona 18

# Skuteczność, wydajność oraz ochrona środowiska

Do codziennego utrzymywania czystości, czyszczenia doraźnego i zasadniczego oraz do usuwania plam Kärcher oferuje najbardziej wszechstronne, a jednocześnie ekonomiczne uzasadnione rozwiązania: urządzenia do czyszczenia pokryć podłogowych, odpowiednie wyposażenie zwiększające liczbę zastosowań oraz środki czyszczące, które gwarantują najwyższą wydajność i skuteczność prac czyszczących. Środki czyszczące Kärcher to gwarancja skuteczności, a zarazem dbałość o środowisko (ulegają biodegradacji).



## 1 Czyszczenie zachowawcze

Odkurzacze szczotkowe Kärcher przeznaczone są do czyszczenia dywanów i wykładzin dywanowych. Skutecznie usuwają zabrudzenia pomiędzy włókien i rozczesują splątane runo nadając mu świeży wygląd. Doskonale zbierają włosy, sierść, nici i inne silnie przylegające zabrudzenia, które trudno jest usunąć klasycznym odkurzaczem.

## 2 Czyszczenie pielęgnacyjne

Czyszczenie przy zastosowaniu metody kapsułkowania jest najszybszym sposobem na przywrócenie dywanom i wykładzinom dywanowym pierwotnej świeżości. Opóźnia także konieczność przeprowadzania kolejnego pracochłonnego czyszczenia zasadniczego. Środek iCapsol natryskiwany jest na powierzchnię wykładziny. Następnie należy rozprowadzić go za pomocą automatu do wykładzin, który umożliwia wniknięcie środka w runo. Środek iCapsol rozpuszcza przylegający do włókien brud i wysychając zamyka go w mikroskopijnych kapsułkach, które można bez trudu usunąć za pomocą odkurzacza szczotkowego.

## 3 Czyszczenie zasadnicze

Zadaniem czyszczenia zasadniczego jest usunięcie szczególnie uporczywego brudu i plam, które pozostają nawet po czyszczeniu okresowym. Jest to brud, który gromadzi się w najgłębszych partiach pomiędzy włóknami dywanu lub wykładziny dywanowej bądź też mocno przylega do samych włókien. W zależności od rodzaju wykładziny oraz stopnia jej zabrudzenia, stosuje się: szamponowanie lub metodę ekstrakcji. Szamponowanie wykonuje się za pomocą urządzeń jednotarczowych ze szczotką do wykładzin, a ekstrakcję za pomocą urządzeń spryskująco-odsysających puzzi, nazywanych też ekstraktorami.

## 4 Usuwanie plam

Istnieją dwa sposoby usuwania plam. Metoda pierwsza polega na spryskaniu plamy środkiem czyszczącym, który po rozpuszczeniu usuwa się wraz z brudem za pomocą niepozostawiającej śladów ściereczki. Druga, znacznie dokładniejsza metoda polega na namoczeniu plamy i pozostawieniu jej na pewien czas, a następnie odessaniu rozpuszczonego brudu za pomocą ekstraktora.

# Kärcher – kompleksowe rozwiązania

Firma Kärcher stworzyła program czyszczenia dywanów i wykładzin dywanowych obejmujący zarówno doskonale wyposażone urządzenia jak i optymalnie dobrane do konkretnych wymagań środki czyszczące. Kärcher oferuje w ten sposób kompletne rozwiązania gwarantujące uzyskanie czystości różnorodnych tekstylnych pokryć podłogowych na wymaganym poziomie, przy pełnej dbałości o środowisko.



## 1 RM 768 iCapsol

Dzięki nowemu środkowi czyszczącemu RM 768 iCapsol czas schnięcia uległ znacznemu skróceniu. Dywany i wykładziny mogą być użytkowane już po około 20 minutach po czyszczeniu. Ma to ogromne zalety w przypadku czyszczenia miejsc często uczęszczanych. RM 768 iCapsol to skuteczny środek do czyszczenia dywanów i wykładzin, który nie pozostawia śladów po czyszczeniu i jest wyjątkowo łagodny dla runa.

## 2 Środki czyszczące

Kärcher oferuje niezwykle skuteczne w usuwaniu brudu, a jednocześnie delikatne dla czyszczonych powierzchni środki czyszczące przeznaczone dla wszystkich dywanów i wykładzin. Doskonale sprawdzają się zarówno podczas czyszczenia bardzo dużych powierzchni, impregnowania wykładzin jak i usuwania pojedynczych plam.

## 3 Puzzi

Dzięki zastosowaniu turbiny ssącej dużej mocy, na powierzchniach czyszczonych urządzeniem Puzzi pozostają jedynie śladowe ilości wilgoci. Czas, po którym czyszczone powierzchnie nadają się do ponownej eksploatacji, został zredukowany o 63% w stosunku do analogicznych urządzeń konkurencji.

## 4 BRC

Innowacyjna gama urządzeń BRC łączy w sobie korzyści płynące z techniki szczotek obrotowych i zastosowania środka czyszczącego. Urządzenia te szczególnie dobrze sprawdzają się na dużych powierzchniach pokrytych wykładzinami dywanowymi.

# Czyszczenie zachowawcze: zmiatarki

Zasilane akumulatorami zmiatarki Kärcher nie tylko doskonale nadają się do czyszczenia twardych posadzek lub na zewnątrz obiektów, ale także do szybkiego (ekonomicznego) zmiatania dużych powierzchni wewnętrznych pokrytych wykładziną dywanową lub dywanem. Dzięki specjalnemu zestawowi do dywanów, w skład którego wchodzi antystatyczna szczotka, metalowy filtr i trójdzielna rolka, cząsteczki brudu i drobiny kurzu są skutecznie odrywane od włókien i usuwane. Szczotka boczna umożliwia łatwe wymiatanie śmieci tuż przy ścianach i w narożnikach. Metalowy filtr zapobiega zapychaniu się głównego filtra, a tym samym zwiększa wydajność urządzenia i wydłuża żywotność filtra.

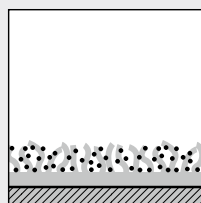
## Odkurzacz

Pokrycie podłoża:  
filc igłowany, wykładziny dywanowe taftowane  
pętelkowe, wykładziny welurowe

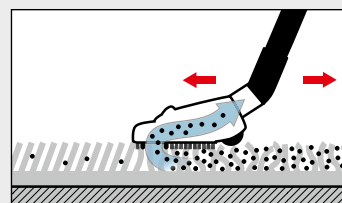
Stopień zabrudzenia:  
lekkie, luźne cząsteczki brudu na powierzchni

Zastosowanie:  
małe, średnie i duże powierzchnie

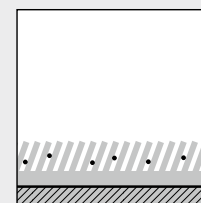
Przed



W trakcie czyszczenia



Po czyszczeniu



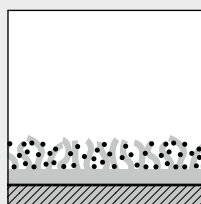
## Odkurzacz szczotkowy

Pokrycie podłoża:  
filc igłowany, wykładziny dywanowe taftowane  
pętelkowe, wykładziny welurowe

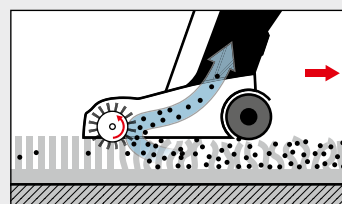
Stopień zabrudzenia:  
lekkie i średnie

Zastosowanie:  
małe, średnie i duże powierzchnie

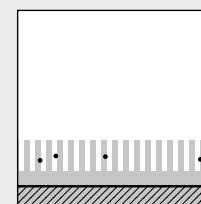
Przed



W trakcie czyszczenia



Po czyszczeniu



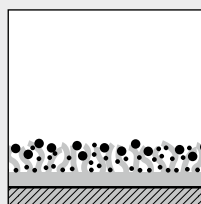
## Zmiatarka

Pokrycie podłoża:  
filc igłowany, wykładziny dywanowe taftowane pętelkowe

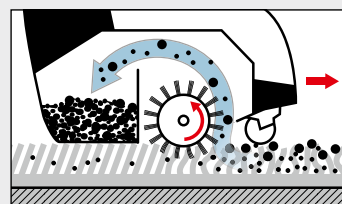
Stopień zabrudzenia:  
lekkie, luźne cząsteczki brudu na powierzchni, brud wiel-  
kocząsteczkowy

Zastosowanie:  
duże i bardzo duże powierzchnie

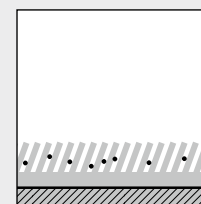
Przed



W trakcie czyszczenia



Po czyszczeniu



### 1 KM 75/40 W Bp - do średnich i dużych powierzchni

Duża szerokość robocza 550 mm w połączeniu z kompaktowymi rozmiarami sprawia, że model KM 75/40 W jest urządzeniem o wyjątkowo wszechstronnym zastosowaniu. Doskonale sprawdza się zarówno na szerokich, otwartych powierzchniach, jak i w wąskich korytarzach – to idealne rozwiązanie do szybkiego sprzątnięcia wykładzin dywanowych w hotelach, biurach oraz centrach konferencyjnych.

- Napęd umożliwiający wygodne operowanie urządzeniem
- Efektywne zasysanie drobin kurzu
- Dostosowana do różnych powierzchni dzięki szerokiemu asortymentowi łatwych do wymiany szczotek.

## Czyszczenie zachowawcze: odkurzacze szczotkowe

Odkurzacze szczotkowe łączą siłę ssania z wydajnością mechanicznego czyszczenia elektrycznie napędzanych szczotek. Pozwala to na usunięcie zalegających głęboko w runie drobnych zanieczyszczeń oraz zaplątanych i trudnych do zebrania śmieci takich jak sierść zwierząt, nitki i włosy. Szczotki przywracają również świeży wygląd dywanu unosząc runo do pozycji pionowej i rozczesując jego splątane włókna.



### 1 CV 30/1 i CV 38/1 – jedna turbina

Kompaktowe, poręczne i lekkie kolumnowe odkurzacze szczotkowe CV 30/1 i CV 38/1 są przeznaczone do dokładnego odkurzania wykładzin w pomieszczeniach biurowych, pokojach hotelowych czy butikach.

### 2 CV 66/2 – dwie turbiny

Dzięki zastosowaniu przeciwbieżnie obracających się szczotek napędzanych silnikiem, CV 66/2 gruntownie odkurza wykładziny dywanowe rozczesując splątane włókna. Szerokość robocza 660 mm sprawia, że urządzenie najlepiej sprawdza się na dużych powierzchniach w hotelach, centrach konferencyjnych czy kompleksach kinowych.

### 3 CV 38/2 i CV 48/2 – sprawność odkurzania

Duża szerokość robocza (380/480 mm) oraz szczotka walcowa napędzana własnym silnikiem gwarantują możliwość sprawnego i wyjątkowo dokładnego odkurzania wykładzin w hotelach, biurach czy salach konferencyjnych.

### 4 CV 60/2 RS – samojezdny do dużych powierzchni

CV 60/2 RS to samojezdny odkurzacz wyposażony w platformę, na której stoi operator. Pozycja osoby obsługującej urządzenie oraz konstrukcja platformy gwarantują doskonałą widoczność czyszczonej powierzchni. Urządzenie jest łatwe w manewrowaniu i charakteryzuje się bardzo małym promieniem skrętu, co jest szczególnie ważne w zagospodarowanej przestrzeni i wąskich korytarzach. Odkurzacz doskonale sprawdza się na dużych i bardzo dużych powierzchniach pokrytych wykładziną dywanową.

# Czyszczenie zachowawcze: odkurzacze jednofunkcyjne

Mobilne, kompaktowe i zwrotne to cechy odkurzaczy Kärcher polecanych do czyszczenia zachowawczego. Dzięki zastosowaniu innowacyjnej technologii filtracji, wyznaczają one nowe standardy w dziedzinie efektywności i ekonomicznej eksploatacji, czego przykładem są choćby odporne na rozdarcia fizelinowe worki filtracyjne z dwukrotnie większą zdolnością do zatrzymywania kurzu oraz zwiększoną wydajnością filtracji o 10% w porównaniu do standardowych worków papierowych. Z kolei filtry HEPA umożliwiają zastosowanie odkurzaczy w miejscach, gdzie obowiązują podwyższone standardy higieny (szpitale, domy opieki, żłobki, przedszkola, ośrodki SPA). Dzięki zastosowaniu koszykowego filtra ze zmywalnego nylonu urządzenia mogą również pracować bez worków filtracyjnych.



## 1 T 7/1 Classic – kompaktowy i wszechstronny

Nowy kompaktowy odkurzacze specjalnie zaprojektowany do codziennego czyszczenia wykładzin i podłóg twardej w budynkach komercyjnych. Ten najmniejszy z odkurzaczy Kärcher do pracy na sucho szczególnie polecany jest do sprzątnięcia mniejszych, umeblowanych pomieszczeń. Jego niewielka waga (zaledwie 3,5 kg) sprawia, że jest wręcz niezastąpiony wszędzie tam, gdzie odkurzacze trzeba często przenosić.

## 2 T 10/1 Adv – dla firm sprzątających

T 10/1 Adv jest doskonałym narzędziem dla wszystkich osób zawodowo zajmujących się sprzątnięciem. Wzmocniony, zmywalny, nylonowy filtr koszykowy niezawodnie chroni turbinę. System Clip ułatwia szybką wymianę akcesoriów, a poręczne uchwyty na obu dwoje umożliwiają wygodne przechowywanie wyposażenia.

## 3 T 12/1 Ecoefficiency – cichy i skuteczny

Nowy odkurzacze T 12/1 ecoefficiency to dowód, iż urządzenia czyszczące mogą być zarówno skuteczne jak i naprawdę przyjazne środowisku. Zużywając 40% mniej energii w porównaniu z modelem podstawowym osiąga jednakowo wysoką wydajność powierzchniową. Dodatkową zaletą jest także wyjątkowo cicha praca – urządzenie generuje aż o 5 dB(A) mniej od klasycznego modelu T 12/1. Odkurzacze polecany jest firmom sprzątającym administrującym obiektami takimi jak: hotele, spa, szpitale i przychodnie, galerie handlowe, czy biurowce.

## 4 T 15/1 ecoefficiency – dyskrecja i skuteczność

Dzięki ultra cichej pracy odkurzacze T 15/1 ecoefficiency można z powodzeniem stosować w hotelach, biurach, butikach czy restauracjach bez obaw, iż zakłóci on spokój naszym gościom. Niewątpliwą zaletą stanowi także niskie zużycie energii elektrycznej w połączeniu z najwyższą skutecznością usuwania zanieczyszczeń.



# Dane techniczne i wyposażenie

## T 7/1 Classic

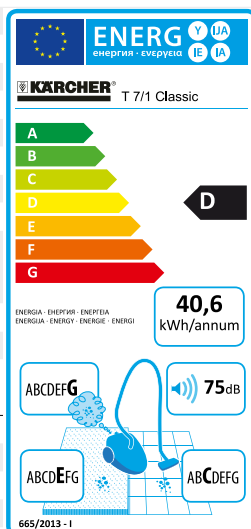
## T 10/1 Adv

- Bardzo lekki (< 3,5 kg)
- Wysoka moc ssania
- Kompaktowe wymiary

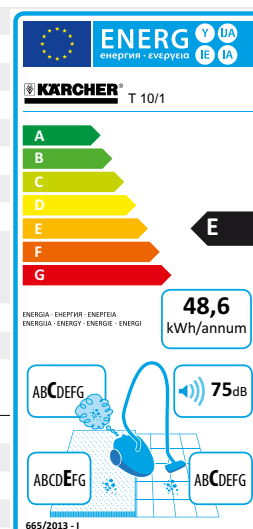
- Przewód zasilający na wtyczce
- Kolanko antystatyczne
- Bardzo wytrzymały filtr główny

### Dane techniczne

Klasa efektywności energetycznej	D
Wydatek powietrza	l/s 40
Podciśnienie	mbar / kPa 230 / 23
Pojemność zbiornika	l 7,5
Maksymalna moc turbiny	W 1000
Napięcie	V 220-240
Standardowa średnica nominalna	mm 35
Długość przewodu zasilającego	m 7,5
Poziom ciśnienia akustycznego (zasilanie z sieci) EN 60335-2-69:2010 Niepewność K = 1 dB(A)	db(A) 63
Poziom mocy akustycznej	db(A) 75
Ciężar	kg 3,5
Wymiary (dł. x szer. x wys.)	mm 395 x 380 x 320



E
61
244 / 24,4
10
1100
220-240
DN 32
12
62
75
6,5
355 x 310 x 410



### Wyposażenie

Wąż ssący	m 1,7
Rura ssąca 2 x 0,5 m	Plastik
Worek filtracyjny	Papier
Ssawka podłogowa	mm 360

2,5 z kolankiem EL
Stal
Flizelina
270

Nr katalogowy 1.527-181.0

1.527-154.0

■ Objęte dostawą

## T 12/1 eco!efficiency

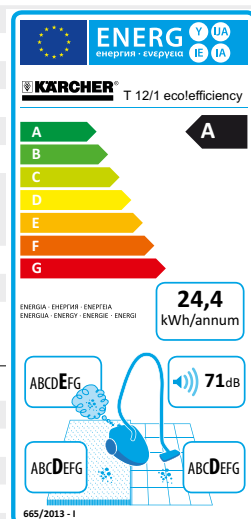
## T 15/1 eco!efficiency

- Obniżone zużycie energii
- Przewód zasilający na wtyczce
- Wyjątkowo cicha praca

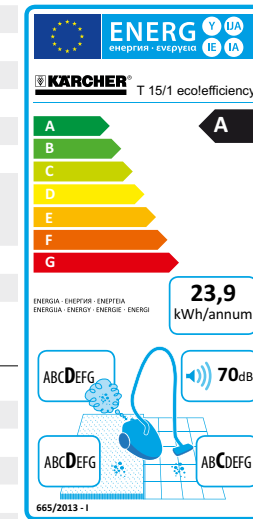
- Obniżone zużycie energii
- Przewód zasilający na wtyczce
- Wyjątkowo cicha praca

### Dane techniczne

Klasa efektywności energetycznej	A
Wydatek powietrza	l/s 43
Podciśnienie	mbar / kPa 230 / 23
Pojemność zbiornika	l 12
Maksymalna moc turbiny	W 750
Napięcie	V 220-240
Standardowa średnica nominalna	mm DN 32
Długość przewodu zasilającego	m 12
Poziom ciśnienia akustycznego (zasilanie z sieci) EN 60335-2-69 Niepewność K = 1 dB(A)	db(A) 65
Poziom mocy akustycznej	db(A) 71
Ciężar	kg 6,6
Wymiary (dł. x szer. x wys.)	mm 410 x 315 x 340



A
43
230 / 23
15
750
220-240
DN 32
15
57
70
8
406 x 320 x 434



### Wyposażenie

Wąż ssący	m 2,5 / z kolankiem
Rura ssąca	Stal, 2 x 0,5 m
Worek filtracyjny	Flizelina
Wzmocniony filtr z flizeliny	■
Zmywalny filtr nylonowy	-
Przełączana ssawka podłogowa	mm 285

2,5 / z kolankiem
Teleskopowa
Flizelina
■
-
285

Nr katalogowy 1.355-135.0

1.355-246.0

■ Objęte dostawą

# Czyszczenie pielęgnacyjne – metody

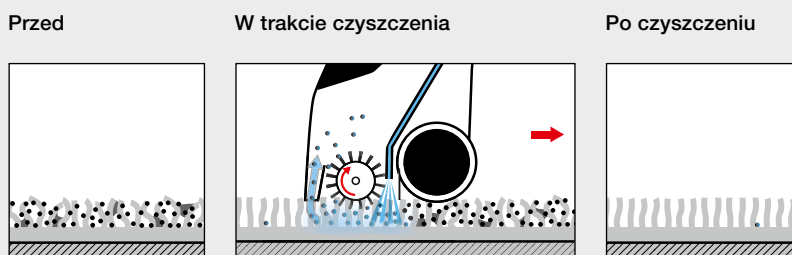
Czyszczenie pielęgnacyjne wykładzin dywanowych umożliwia wydłużenie okresu pomiędzy datami czyszczenia zasadniczego. Do tego celu Kärcher poleca urządzenia z linii BRS/BRC (nazywane też automatami do wykładzin), przeznaczone do czyszczenia średnich i dużych powierzchni. Stosuje się je wraz ze środkiem RM 768 iCapsol, który za pomocą szczotek automatu jest równomiernie rozprowadzany na całej długości runa. Następnie środek jest zbierany z użyciem odkurzacza szczotkowego. Metoda ta, zwana kapsułkowaniem pozwala na czyszczenie dużych powierzchni w wyjątkowo krótkim czasie, a po ok. 20 minutach od przeprowadzenia prac porządkowych wykładzina jest zdatna do użytkowania.

## Natrysk środka czyszczącego i czyszczenie szczotkami

Pokrycie podłoża: wszystkie typowe, krótkowłose oraz tekstylne wrażliwe na wilgoć pokrycia podłoża, na przykład dywany pętelkowe i welurowe

Stopień zabrudzenia: średnie i intensywne

Zastosowanie: mniejsze powierzchnie, miejsca intensywnego ruchu, chodniki

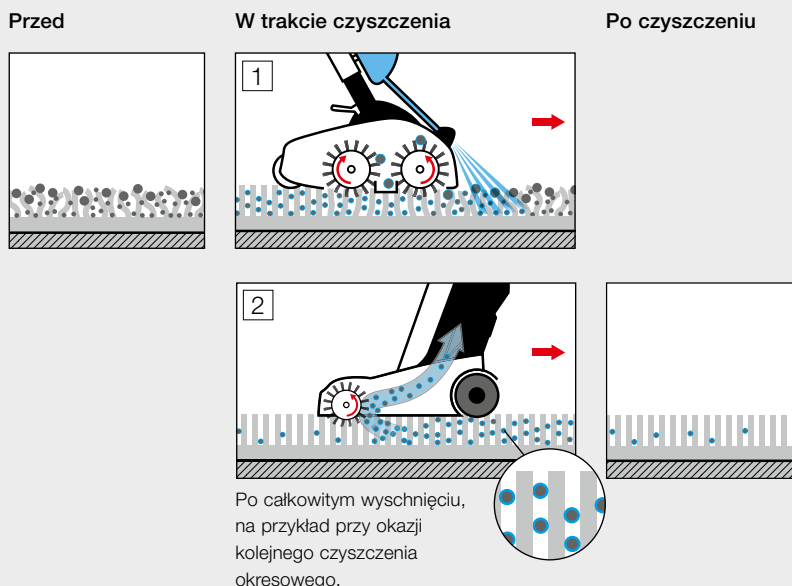


## Krok 1. – czyszczenie środkiem iCapsol Krok 2. – usuwanie kapsułek odkurzaczem szczotkowym

Pokrycie podłoża: wszystkie typowe, krótkowłose oraz tekstylne wrażliwe na wilgoć pokrycia podłoża, na przykład dywany pętelkowe i welurowe lub filc igłowany

Stopień zabrudzenia: średnie zabrudzenia

Zastosowanie: duże powierzchnie, miejsca bardzo często uczęszczane, chodniki



## Zalecane środki czyszczące

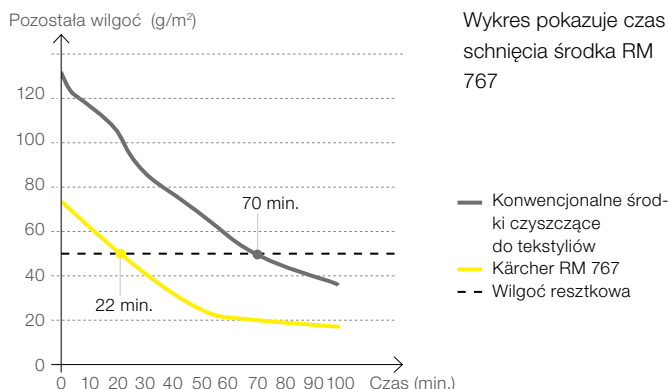
### Nowy środek do czyszczenia dywanów i wykładzin RM 768 iCapsol OA

Ten skuteczny preparat z pochłaniaczem zapachów jest idealny do czyszczenia doraźnego, będąc jednocześnie niezwykle łagodnym dla tekstyliów. Cząsteczki brudu są odrywane od włókien i skutecznie zamykane w kapsułkach (technologia kapsułkowania). W wyjątkowo krótkim czasie dywany są gotowe do dalszej eksploatacji (czas schnięcia wynosi około 20 minut). Po wyschnięciu należy dokładnie odkurzyć wykładzinę za pomocą odkurzacza szczotkowego. Nie trzeba jednak robić tego od razu - kapsułki można zebrać następnego dnia.



### RM 767 Szybkoschnący płyn do czyszczenia dywanów

Szybkoschnący płynny środek czyszczący do czyszczenia ekstrakcyjnego, przeznaczony do wykładzin dywanowych i tapicerki. Ze względu na krótszy czas schnięcia nawet o 70% w porównaniu do standardowych środków do ekstrakcji doskonale nadaje się do stosowania w miejscach bardzo często uczęszczanych.



## Czyszczenie pielęgnacyjne – urządzenia

Urządzenia BRC łączą metodę ekstrakcyjną z mechaniczną pracą szczotek. Są bardzo skuteczne w czyszczeniu dużych powierzchni tekstylnych. Posiadają możliwość czyszczenia metodą kapsułkowania, która pozwala na wydłużenie okresu pomiędzy przeprowadzaniem czyszczenia zasadniczego. Małe powierzchnie najlepiej czyścić za pomocą urządzeń jednotarczowych przeznaczonych m.in. do bonetowania i szamponowania wykładzin.



### 1 BDS 43/180 C Adv - szamponowanie i bonetowanie

BDS 43/180 C Adv to kompaktowe urządzenie jednotarczowe, zwane też dyskiem, przeznaczone do szamponowania lub bonetowania padem z mikrofibry. Doskonale sprawdza się na małych powierzchniach w hotelach, SPA czy biurach.

### 2 BRC 30/15 C – czyszczenie i odświeżanie

BRC 30/15 C jest kompaktowym automatem przeznaczonym do skutecznego czyszczenia i odświeżania dywanów oraz wykładzin w hotelach, restauracjach, a także innych budynkach użyteczności publicznej. Czyści metodą ekstrakcji wzmocnioną przez mechaniczną pracę szczotki. BRC 30/15 C może być też stosowane w procesie kapsułkowania, do rozprowadzenia za pomocą szczotki środka RM 768 iCapsol na całej długości runa wykładziny.

### 3 BRC 45/45 C – ekstrakcja i kapsułkowanie

BRC 45/45 C czyści wykładziny metodą kapsułkowania oraz metodą ekstrakcji - w zależności od zapotrzebowania. Urządzenie to jest najbardziej ekonomiczne na powierzchniach o wielkości od 300 do 1000 m<sup>2</sup>. Podczas pracy BRC 45/45 C może poruszać się w obu kierunkach - do przodu i do tyłu.

### 4 BRC 50/70 W – do dużych powierzchni

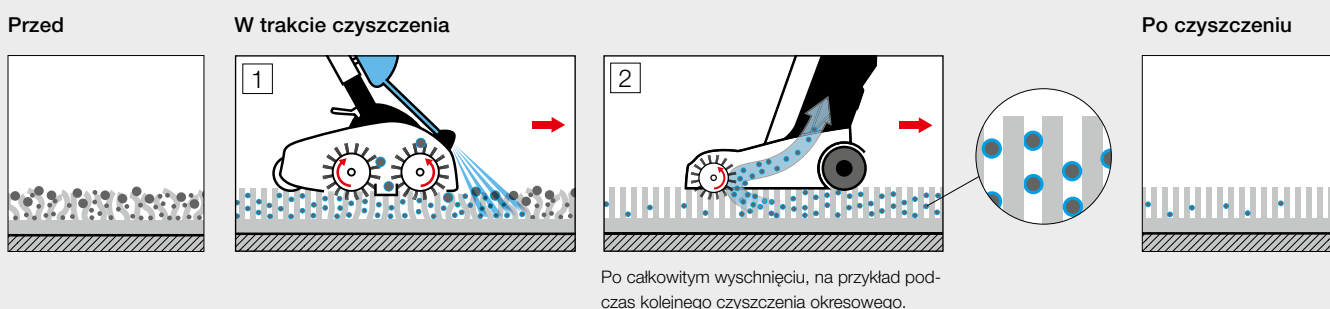
BRC 50/70 W to wysokowydajne urządzenie przeznaczone do czyszczenia wykładzin dywanowych na dużych i bardzo dużych powierzchniach. Wykorzystuje metodę ekstrakcji oraz metodę kapsułkowania. BRC 50/70 W szczególnie polecane jest do czyszczenia wykładzin w hotelach, biurach, halach wystawowych, terminalach lotniczych oraz w innych budynkach użyteczności publicznej.

# RM 768 iCapsol – kapsułkowanie

Środek RM 768 iCapsol przeznaczony jest do czyszczenia metodą kapsułkowania. Metoda ta jest specjalnie zalecana przy czyszczeniu w miejscach intensywnego ruchu – przy jej użyciu czyszczony dywan jest zdalny do użytku po bardzo krótkim czasie (po około 20 minutach). Jest to szczególnie ważne na przykład w hotelowym foyer, czy też w obiektach konferencyjnych. Czyszczenie zachowawcze przy użyciu środka iCapsol przebiega szybko i sprawnie oraz pozwala odłożyć w czasie czyszczenie zasadnicze.

**Krok 1. – czyszczenie środkiem iCapsol**

**Krok 2. – czyszczenie odkurzaczem ze szczotkami**

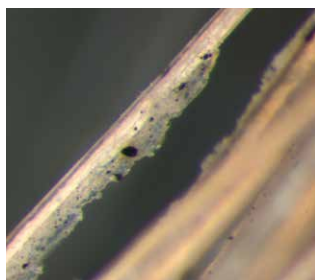


## Kroki

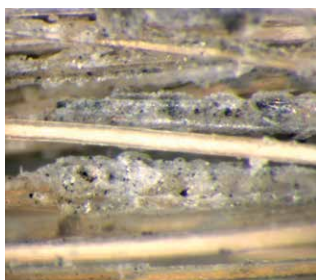
Sama procedura jest prosta: na dywan aplikowany jest 6% roztwór czyszczący poprzez natryskiwanie i wcieranie przez system szczotek. Zalecana pora czyszczenia: wieczór, po dokładnym odkurzeniu powierzchni. Środek czyszczący pozostaje przez noc do wyschnięcia. Następnego ranka dywan jest ponownie dokładnie odkurzany podczas normalnego codziennego czyszczenia okresowego przy pomocy szczotkowego odkurzacza Kärcher.

## Sposób działania

Po delikatnym spryskaniu powierzchni, środek czyszczący szybko wysycha i podczas procesu krystalizacji wiąże cząsteczki brudu. W ten sposób brud zostaje związany przez preparat i już nie przylega ściśle do włókien dywanu/wykładziny. Dzięki niewielkiej ilości środka czyszczącego (zaledwie ok. 50 ml/m<sup>2</sup>) czas schnięcia jest bardzo krótki, wynosi zaledwie od 20 do 120 minut. Ponieważ cząsteczki brudu zostały "uwięzione" w kryształach środka czyszczącego, brud można łatwo usunąć za pomocą zwykłego odkurzacza.



RM 768 iCapsol nałożony na włosie wykładziny.



Cząsteczki brudu zamykane w tworzących się kapsułkach.



Skrystalizowany iCapsol, w którego kapsułkach zamknięte są cząsteczki brudu



Usunięte kapsułki z cząsteczkami brudu.



## Zalety stosowania środka iCapsol

RM 768 iCapsol łatwo się nanosi, co umożliwia szybkie czyszczenie dużych powierzchni. Czas schnięcia środka jest wyjątkowo krótki (około 20 min.), co pozwala na użytkowanie wykładziny zaraz po przeprowadzeniu prac. iCapsol to produkt wydajny (50 ml/m<sup>2</sup>) i delikatny dla wykładziny.

- Rozwiązanie to umożliwia szybkie i dokładne czyszczenie dużych powierzchni (można je z powodzeniem stosować w okresach pomiędzy czyszczeniem zasadniczym).
- Krótki czas schnięcia umożliwia użytkowanie wykładzin tuż po przeprowadzeniu czyszczenia.
- Czyszczenie jest prowadzone szybko i bez większego wysiłku.
- Delikatny ale skuteczny - środek czyszczący do wykładzin i dywanów RM 768 iCapsol usuwa zabrudzenia nie niszcząc włókien.
- Trzykrotnie wydłuża czas pomiędzy czyszczeniem zasadniczym.
- Nowy RM 768 iCapsol OA skutecznie pochłania wszelkie niepożądane zapachy z wykładzin i dywanów.

# Czyszczenie zasadnicze – metody

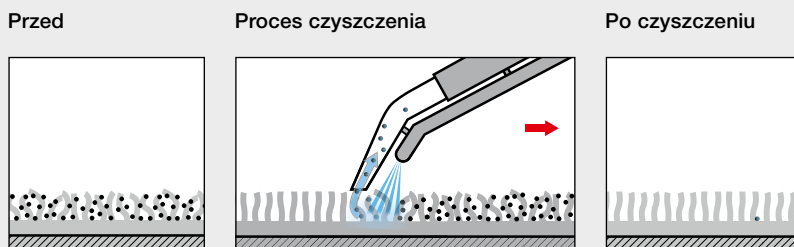
Kärcher opracował trzy metody czyszczenia zasadniczego wykładzin tekstylnych i dywanów. Te metody to: ekstrakcja, szamponowanie z płukaniem ekstrakcyjnym oraz ekstrakcja wspomagana turboszczotką. Metoda ekstrakcyjna polega na spryskiwaniu wykładziny roztworem środka czyszczącego i odessaniu go wraz z brudem w jednym lub w dwóch przejściach roboczych.

## Czyszczenie metodą ekstrakcji

Rodzaj powierzchni:  
wszystkie rodzaje wykładzin dywanowych, filc igłowany

Stopień zabrudzenia:  
powierzchnie średnio i mocno zabrudzone

Zastosowanie:  
małe, średnie i duże powierzchnie



## Czyszczenie metodą szamponowania

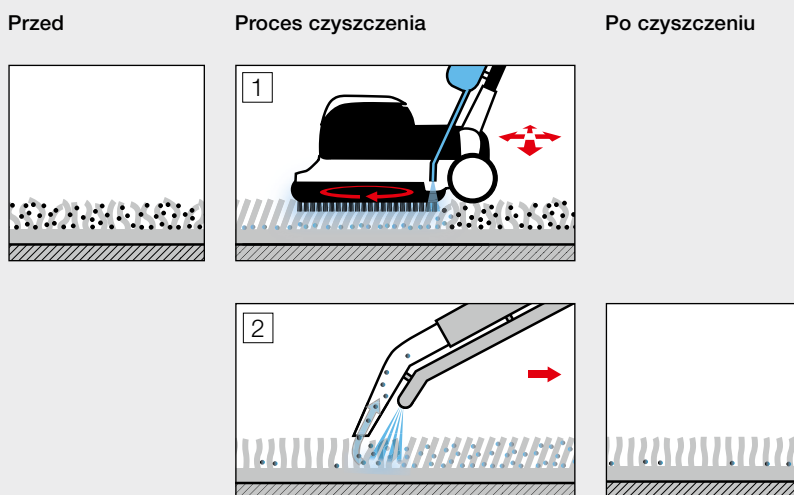
**Krok 1 - szamponowanie za pomocą urządzenia jednotarczowego**

**Krok 2 - płukanie wodą i odsysanie za pomocą ekstraktora**

Rodzaj powierzchni:  
do wykładzin sztucznych i mieszanych

Stopień zabrudzenia:  
powierzchnie średnio i mocno zabrudzone

Zastosowanie:  
średnie i duże powierzchnie



## Czyszczenie ekstrakcyjne z wykorzystaniem nowego środka RM 760 - bez płukania

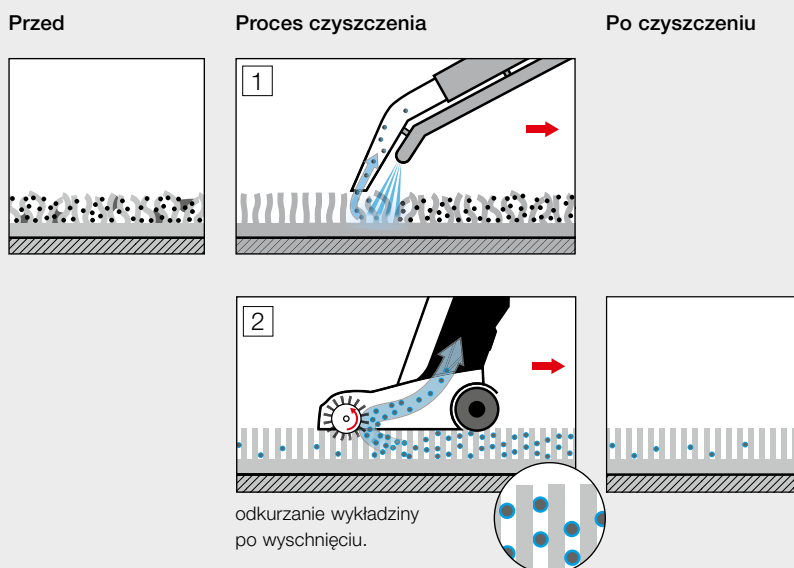
**Krok 1 - czyszczenie metodą ekstrakcji ze środkiem RM 760**

**Krok 2 - odkurzanie wykładziny odkurzaczem szczotkowym**

Rodzaj powierzchni:  
wszystkie rodzaje wykładzin dywanowych, filc igłowany

Stopień zabrudzenia:  
powierzchnie średnio i mocno zabrudzone

Zastosowanie:  
małe, średnie i duże powierzchnie



## Czyszczenie zasadnicze – ekstraktory

Urządzenia ekstrakcyjne Kärcher skutecznie usuwają plamy i nieprzyjemne zapachy z wykładzin dywanowych i tapicerki. Metoda ekstrakcji polega na spryskaniu powierzchni roztworem wody i detergentu, a następnie odessaniu roztworu wraz z rozpuszczonym brudem w jednym lub w dwóch przejściach roboczych (w zależności od stopnia zabrudzenia powierzchni).



### 1 Puzzi 8/1 - skuteczne i mobilne

Kompaktowe urządzenie spryskująco-odsysające przeznaczone do czyszczenia tapicerek tekstylnych oraz wywabiania plam. Skutecznie usuwa nieprzyjemny zapach i przywraca świeży wygląd tapicerkom meblowym, samochodowym czy samolotowym.

### 2 Puzzi 10/1 - dogłębne czyszczenie

Profesjonalne urządzenie spryskująco-odsysające przeznaczone do czyszczenia wykładzin dywanowych, dywanów i tapicerek tekstylnych. Dogłębnie czyści runo wykładziny usuwając nieprzyjemny zapach i przywracając jej świeży wygląd. Doskonale sprawdza się w hotelach, biurach, firmach zajmujących się przewozem osób lub czyszczeniem kontraktowym.

### 3 Puzzi 10/2 Adv - wygodna obsługa, wysoka wydajność

Niezawodny model 10/2 Adv o wysokiej wydajności powierzchniowej wyposażony w gniazdo do podłączenia elektroszczotki PW 30, która zwiększa wydajność czyszczenia nawet do 80% i wpływa na poprawę jego rezultatów.

### 4 Puzzi 30/4 | 30/4 E - do czyszczenia dużych powierzchni

Dedykowane do czyszczenia ekstrakcyjnego wykładzin tekstylnych na powierzchniach powyżej 60 m<sup>2</sup>. Polecane do branż BSC, ReCa, hotelarstwa i Facility management. Wyróżnia się pionową, zwartą budową ułatwiającą transport, prostą obsługą oraz wyjątkowo cichą pracą. Puzzi 30/4 dostępny jest w dwóch podstawowych wersjach: z podgrzewaniem wody (wersja E) i bez.

## Zalecane środki czyszczące

### Tabletki RM 760 – komfort stosowania

Nowy preparat w tabletkach stanowiący unikalne połączenie proszku do dogłębego czyszczenia wykładzin z technologią kapsułkowania. Nie wymaga płukania.



# Czyszczenie zasadnicze – automaty do wykładzin

Podczas czyszczenia zasadniczego powierzchni dywanowych przy pomocy urządzeń serii BRC: proces ekstrakcji (spryskiwanie i odsysanie) wspomagany jest mechanicznie przez jedną lub dwie obrotowe szczotki. Takie głębokie czyszczenie włókien zapewnia idealny wygląd wykładziny/dywanu, gdyż szczotki podnoszą i układają poszczególne włókna. Czyszczenie i odsysanie odbywa się w jednym przejściu roboczym.



## 1 BRC 30/15 C – do średnich powierzchni

To niewielkie urządzenie wyposażone w 15-litrowy zbiornik na środek czyszczący zostało zaprojektowane z myślą o skutecznym czyszczeniu wykładzin dywanowych na powierzchniach o wielkości od 200 do 800 m<sup>2</sup>. Wykorzystuje metodę ekstrakcji wspomaganą mechanicznie przez szczotkę.

## 2 BRC 45/45 C – do dużych powierzchni

Urządzenie do pielęgnacyjnego czyszczenia zachowawczego metodą kapsułkowania oraz czyszczenia zasadniczego metodą ekstrakcji. Dobrze sprawdza się na dużych powierzchniach (od 300 do 1000 m<sup>2</sup>) pokrytych wykładzinami dywanowymi, gdzie wymagana jest łatwość manewrowania. Czyszczenie mechanicznie wspomagają 2 przeciwbieżnie obracające się szczotki.

## 3 BRC 50/70 W – do bardzo dużych powierzchni

Duże, wydajne urządzenie przeznaczone do czyszczenia wykładzin dywanowych na dużych i bardzo dużych powierzchniach. Wykorzystuje metodę ekstrakcji oraz metodę kapsułkowania. Baterijne zasilanie gwarantuje wygodną obsługę. Dwie przeciwbieżnie obracające się szczotki walcowe wspomagają proces czyszczenia.

## 4 AB 20 – do osuszania wykładzin i dywanów

Urządzenie przeznaczone do osuszania wykładzin po czyszczeniu ekstrakcyjnym oraz zalanych lub zawilgotniałych pomieszczeń. Charakteryzuje się niewielkim zużyciem energii elektrycznej. Może pracować zarówno w pionie jak i w poziomie. Może być opcjonalnie wyposażona w filtr powietrza Afd (HEPA), który jest w stanie przefiltrować co najmniej 99,997% powietrza i wyłapać cząsteczki o minimalnej średnicy 0,3 mikrometra (w tym: alergeny, bakterie, kurz, łupież, pyłki, zarodniki pleśni).

## Zalecane środki czyszczące



### Proszek RM 760

Nowy proszek do dogłębego czyszczenia wykładzin tekstylnych z krystalizatorem. Skutecznie usuwa uporczywy brud, wszelkie niepożądane zapachy i nie wymaga płukania. Po wyschnięciu wykładzinę należy dokładnie odkurzyć szczotkowym odkurzaczem.



# Usuwanie plam

Plamy zawsze należy usuwać jak najszybciej po ich wystąpieniu. Profesjonalna metoda wyplukiwania umożliwia skuteczne usuwanie plam po paście do butów, tuszu czy resztek gumy do żucia. Po naniesieniu odplamiacza RM 769 i odczekaniu, aż środek rozpuści plamę, można ją łatwo wyczyścić i usunąć urządzeniem ekstrakcyjnym. Szczególnie przydatny w walce z plamami jest model Puzzi 8/1 C.

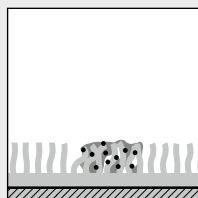
## Krok 1 - usuwanie plamy Krok 2 - spryskiwanie i odkurzanie

Rodzaj powierzchni:  
wszystkie wykładziny dywanowe i dywany

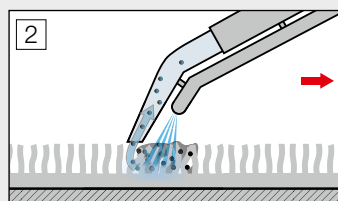
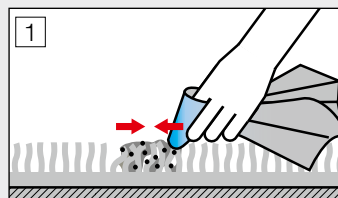
Stopień zabrudzenia:  
silne i skoncentrowane zabrudzenia

Zastosowanie:  
czyszczenie miejscowe

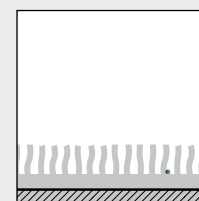
Przed



Proces czyszczenia



Po czyszczeniu



### Puzzi 8/1 C – tapicerki bez plam

Wyjątkowo poręczne, kompaktowe, a przy tym skuteczne urządzenie do czyszczenia metodą spryskiwania i odsysania Puzzi 8/1 C jest idealne do usuwania plam z tapicerek meblowych (poduszki, fotele, kanapy), a także wykładzin i dywanów.

## Zalecane środki czyszczące

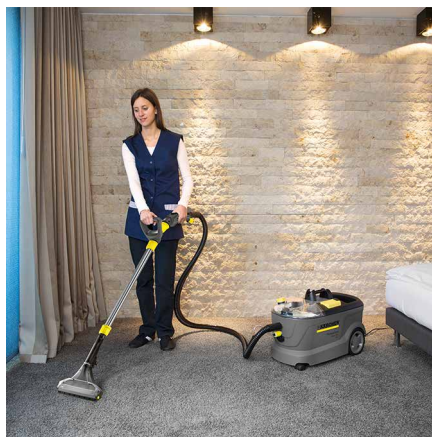
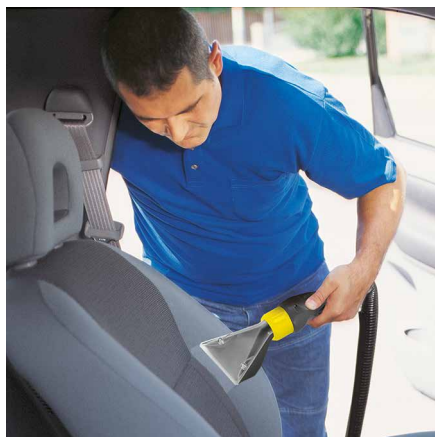
### RM 769 - uniwersalny odplamiacz













Uniwersalny bezzapachowy odplamiacz przeznaczony do wszelkiego rodzaju tkanin i odpornych na działanie rozpuszczalników wykładzin dywanowych/dywanów oraz tapicerek. Skutecznie usuwa plamy z tłuszczu, tuszu a nawet resztki gumy do żucia.










# Środki czyszczące i pielęgnacyjne do dywanów i tapicerek

Środki czyszczące i pielęgnacyjne Kärcher zostały stworzone do dogłębnego, a zarazem delikatnego czyszczenia dywanów, wykładzin tekstylnych oraz tapicerek meblowych i samochodowych.



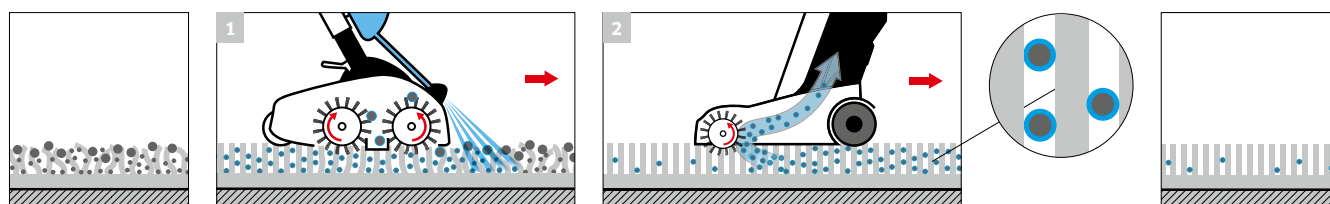
Opis produktu	Zastosowanie	Roztwór podstawowy	Dozowanie	Właściwości	Wielkość opakowania	Numer Op. katalogowy
<b>Środki do czyszczenia ekstrakcyjnego i szamponowania dywanów</b>						
 <p><b>RM 760 Proszek do prania wykładzin Classic</b> Klasykny proszek do zasadniczego czyszczenia wykładzin tekstylnych i tapicerki meblowej w trybie spryskiwania i odsysania.</p>	Czyszczenie zasadnicze	1 %		Lekko zasadowy wartość pH: 8,2 w koncentracji	0,8 kg	■ 4 6.290-175.0
	Czyszczenie pośrednie	1 %			10 kg	■ 1 6.291-388.0
 <p><b>RM 760 Proszek do prania wykładzin</b> Nowy preparat stanowiący unikalne połączenie proszku do dogłębnego czyszczenia wykładzin z technologią kapsułkowania i pochłaniaczem zapachów. Nie wymaga płukania.</p>	Czyszczenie zasadnicze	1 %	 	Obojętny wartość pH 7,7 w koncentracji	10 kg	■ 1 6.295-847.0
	Czyszczenie pośrednie	1 %			0,8 kg	■ 4 6.295-849.0
 <p><b>RM 760 Tabletki</b> Nowy preparat w tabletkach stanowiący unikalne połączenie proszku do dogłębnego czyszczenia wykładzin z technologią kapsułkowania. Nie wymaga płukania.</p>	Czyszczenie zasadnicze	2 tabletki / 8 l wody		Obojętny wartość pH 7 w koncentracji	16 tab.	■ 20 6.295-850.0
	Czyszczenie pośrednie	2 tabletki / 8 l wody			200 tab.	■ 1 6.295-851.0
 <p><b>RM 764 Classiac Płyn do czyszczenia dywanów</b> Płyn do zasadniczego czyszczenia wykładzin tekstylnych i tapicerki meblowej w trybie spryskiwania i odsysania.</p>	Czyszczenie zasadnicze	1 %		Lekko zasadowy wartość pH 9,7 w koncentracji	10 l	■ 1 6.295-290.0
	Czyszczenie pośrednie	1 %				
 <p><b>RM 764 Płyn do czyszczenia dywanów</b> Płyn do zasadniczego czyszczenia wykładzin tekstylnych i tapicerki meblowej w trybie spryskiwania i odsysania. Zawiera pochłaniacz zapachów.</p>	Czyszczenie zasadnicze	1 %	 	Lekko zasadowy wartość pH 9,2 w koncentracji	10 l	■ 1 6.295-854.0
	Czyszczenie pośrednie	1 %				
 <p><b>RM 767 Szybkoschnący do czyszczenia dywanów</b> Płynny, szybko schnący preparat do czyszczenia ekstrakcyjnego wykładzin tekstylnych i tapicerki meblowej. Idealny w tzw. międzyczasie, gdyż posiada do 70% krótszy czas schnięcia niż środki tradycyjne.</p>	Czyszczenie zasadnicze	1,25 %		Obojętny wartość pH 6,4 w koncentracji	10 l	■ 1 6.295-198.0
Czyszczenie pośrednie	1,25 %					

■ Nie zawiera nitylotrioctanu (NTA).

Opis produktu	Zastosowanie	Roztwór podstawowy	Dozowanie	Właściwości	Wielkość opakowania	Numer Op. katalogowy
 <b>RM 768 iCapsol Płyn do kapsułkowania</b> Aktywny środek do pielęgnacyjnego czyszczenia wykładzin. Rozpuszcza brud, odciąga go od włókien i wiąże w postaci kapsulek. Luźny brud zamknięty w kapsułkach bardzo łatwo usunąć za pomocą odkurzacza szczotkowego.	Czyszczenie pośrednie	6 %		Obojętny wartość pH 7,6 w koncentracji	10 l	1 6.295-562.0
 <b>RM 768 iCapsol OA</b> Aktywny środek do pielęgnacyjnego czyszczenia wykładzin. Rozpuszcza brud, odciąga go od włókien i wiąże w postaci kapsulek. Luźny brud zamknięty w kapsułkach można łatwo zebrać za pomocą odkurzacza szczotkowego. Skutecznie usuwa nieprzyjemne zapachy z wykładzin i tapicerki.	Czyszczenie pośrednie	6 %		Lekko zasadowy wartość pH 8,5 w koncentracji	10 l	1 6.295-634.0
<b>Produkty do czyszczenia i konserwacji powierzchni tekstylnych</b>						
 <b>RM 763 Płyn do płukania</b> Preparat do płukania wykładzin tekstylnych po czyszczeniu środkami alkalicznymi. Neutralizuje wykładzinę i skutecznie wypłukuje pozostałości środków czyszczących. Odświeża włókna i kolor.	Urządzenia spryskująco-odsysające	1 %		Lekko kwaśny wartość pH 3,8 w koncentracji	1 l 5 l	12 6.295-844.0 2 6.295-845.0
 <b>RM 762 Środek do impregnacji dywanów</b> Zapewnia skuteczną ochronę wszelkim wykładzinom i tapicerkom tekstylnym. Pokrywa je ochronną warstwą zabezpieczającą przed brudem i ponownym zabrudzeniem. Pozwala na wydłużenie okresów między kolejnymi zabiegami czyszczenia.	Spryskiwanie Urządzenia spryskująco-odsysające	20 % 20 %		Lekko kwaśny wartość pH 5,5 w koncentracji	5 l	2 6.295-852.0
 <b>RM 769 Środek do wywabiania plam</b> Uniwersalny odplamiacz do wszelkich wykładzin i tapicerki tekstylnych.	Czyszczenie ręczne		nierozcieńczony		500 ml	8 6.295-490.0
 <b>RM 761 Reduktor piany</b> Redukuje powstawanie piany w zbiorniku brudnej wody.	Odkurzacze uniwersalne Urządzenia spryskująco-odsysające Automaty do wykładzin Myjnie części	0,5 % 0,5 % 0,5 % 0,5 %			2,5 l	1 6.291-389.0
 <b>RM 770 Płyn do prania na sucho</b> Silny środek czyszczący do dywanów i tapicerki. Wielokrotnie zwiększa odporność na zabrudzenie. Nie zawiera środków powierzchniowo-czynnych.	Spryskiwanie Czyszczenie ręczne Urządzenia spryskująco-odsysające Szorowarki jednotarczowe	5-50 % 5-50 % 12,5 % 5-12 %		Lekko zasadowy wartość pH 8,6 w koncentracji	1 l	6 6.295-489.0

■ Nie zawiera nitrylotrioctanu (NTA).

## Technologia kapsułkowania iCapsol



**Przed wycyszczeniem**

**Proces czyszczenia**  
Nanoszenie preparatu iCapsol i rozprowadzenie go za pomocą BRS 43/500 C

**Zastosowanie odkurzacza szczotkowego**  
(Odkurzanie po całkowitym wyschnięciu wykładziny, np. podczas czyszczenia pośredniego).

**Po wycyszczeniu**



makes a difference